



Vase de expansiune

MODEL:  
ER-ERE-ERCE



## CARTE TEHNICA

### **Instructiuni de montaj, exploatare si intretinere**

#### **VASE DE EXPANSIUNE CU MEMBRANA SERIILE ER-ERE-ERCE**

DIN ACESTE REZERVOARE ESTE INTERZIS SA SE TRAGA APA CU POMPE SAU GRUPURI DE POMPARE DEOARECE SE CREEAZA DEPRESIUNE IAR SUDURILE CEDEAZA.



**CALOR SRL**

Tel/fax: 021/4114444; 4113614

[www.calor.ro](http://www.calor.ro) – [calor@calor.ro](mailto:calor@calor.ro) [www.calorserv.ro](http://www.calorserv.ro) - [ofertare@calor.ro](mailto:ofertare@calor.ro)

pag. 1 din4

**ERE-ERCE**

## IMPORTANT

- Produsul este proiectat sa suporte o temperatura a apei de pana la 99 grade Celsius
- Este interzisa depasirea valorilor maxime ale presiunii si temperaturii de lucru
- Pentru a evita scurgerile din rezervor este posibila folosirea unui sistem de drenaj
- Este obligatoriu a se echipa vasul cu o supapa de siguranta.
- In timpul proiectarii nu au fost luati in calcul factori externi ca :traficul,vantul sau cutremurele. Se recomanda ca in timpul instalarii sa fie luati in considerare acesti factori.
- Instalarea vasului se va face in conformitate cu prevederile legale in vigoare, numai de catre personal calificat. Este recomandata verificarea periodica a instalatiei.
- Furnizorul nu isi asuma responsabilitatea pentru prejudiciile materiale datorate unei instalari defectuoase.
- In cazul depasirii valorilor admise de presiune si temperatura nu vor fi acceptate plangerile legate de garantia produsului.
- Daca lichidul utilizat este altul decat apa se impune verificarea compatibilitatii acestuia.

## INSTRUCTIUNI DE INSTALARE

A se citi cu mare atentie aceste instructiuni inainte de a instala produsul

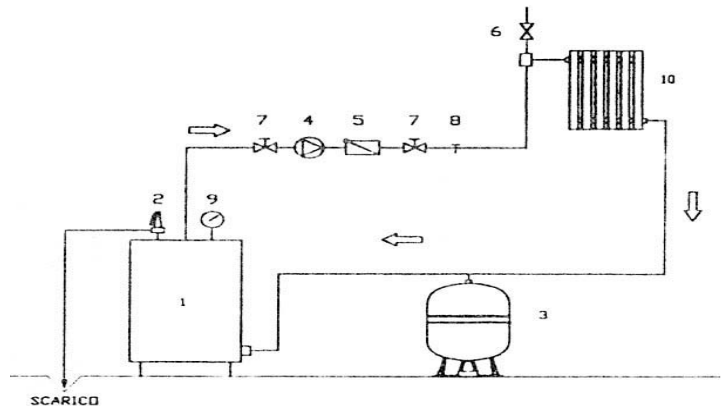
1. A se verifica integritatea fizica a produsului cumparat.
2. Produsul se va monta in pozitie verticala (vezi fig)
3. Se masoara la rece cu ajutorul unui manometru presiunea statica a instalatiei in punctul in care vasul trebuie instalat.
4. Reglati presiunea aerului din vasul de expansiune la valoarea masurata la punctul 3.
5. Supapa de siguranta trebuie aleasa la o presiune cu 10% mai mare decat presiunea de lucru a instalatiei si nu trebuie sa depaseasca presiunea maxima de lucru a vasului.
6. Inchideti dopul de la valva de preancarcare si verificati sa fie bine inchis.
7. Aerisiti foarte bine instalatia.

## INSTRUCTIUNI DE INTRETINERE

Se recomanda ca instalatia de incalzire sa fie controlata cel putin o data pe an de un personal calificat. In timpul controlului este necesar a se verifica si eventual a se corecta presiunea de preancarcare a aerului.

Exemplu de instalare

- 1.Cazan
- 2.Supapa de siguranta
- 3.Vas de expansiune
- 4.Pompa circuit incalzire
- 5.Clapeta de sens
- 6.Robinet de aerisire
- 7.Robinet de inchidere
- 8.Termometru
- 9.Manometru
- 10.Radiator .





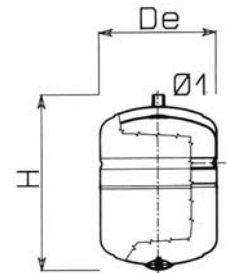
## Vase de expansiune

**MODEL:  
ER-ERE-ERCE**

Toate modelele prezinta urmatoarele caracteristici:

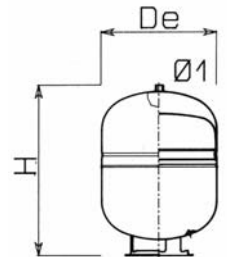
- constructie robusta din otel de cea mai buna calitate;
- tratate cu rasini epoxidice pentru o durata mare de exploatare;
- membrana este din cauciuc special, avand caracteristici ce garanteaza cele mai bune performante si o mare durata de viata.

Model	Capacitate (litri)	Pres max de servicii (bar)	Presiune de preincarcare (bar)	De (mm)	H (mm)	Ø1	Dimensiuni de ambalare (mm) (LxIxH)
ER 5	5	6	1,5	204	225	3/4"	214x214x235
ER 8	8	6	1,5	204	300	3/4"	214x214x310
ER 12	12	6	1,5	204	300	3/4"	280x280x310
ER 18	18	6	1,5	204	410	3/4"	280x280x420
ER 24	24	6	1,5	204	355	3/4"	330x330x365



ER 5 + ERE/ERC 50

Model	Capacitate (litri)	Pres max de servicii (bar)	Presiune de preincarcare (bar)	De (mm)	H (mm)	Ø1	Dimensiuni De ambalare (mm)
ERE 35	35	5	1,5	400	390	3/4"	410x410x400
ERE 50	50	5	1,5	400	510	1"	410x410x520
ERE 80	80	5	1,5	400	805	1"	410x410x815
ERE 100	100	5	1,5	500	750	1"	510x510x760
ERE 150	150	5	1,5	500	975	1"	510x510x985
ERE 200	200	5	1,5	600	955	1"	610x610x965
ERE 250	250	6	1,5	650	1030	1"	660x660x1040
ERE 300	300	6	1,5	650	1145	1"	660x660x1155
ERE 500	500	6	1,5	775	1335	1"1/4	785x785x1345



ERE/ERC 80 + 500

### Indicatii de instalare si intretinere

Alegeti modelul cel mai potrivit din punctual de vedere al caracteristicilor instalatiei (volum de apa, presiune etc).

Vasul de expansiune trebuie instalat cu racordul de serviciu la partea de sus si supapa de preincarcare la partea de jos. Cazanul trebuie racordat direct la vasul sau la grupul de vase de expansiune. La racordare trebuie evitata blocarea sau ingustarea sectiunii de racord.

Vasele de expansiune, stuturile de racord, stuturile de purjare si de umplere trebuie protejate contra inghetului. Presiunea maxima de serviciu a vasului de expansiune nu trebuie sa fie mai mica decat presiunea de etalonare a supapei de siguranta a instalatiei la care se adauga suprapresiunea caracteristica supapei (corect aleasa) precum si eventuala diferenta de nivel existenta intre vasul de expansiune si supapa de siguranta

Aceste indicatii trebuie interpretate conform normelor in vigoare si mai ales tinand seama de prescriptiile D.M./1.12.1975 "Norme de securitate pentru instalatii continand lichide fierbinti sub presiune". Furnizorul isi declina orice responsabilitate in cazul in care modul de instalare si de exploatare a acestor vase de expansiune nu corespunde normelor in vigoare.

**CALOR SRL**

Tel/fax: 021/4114444; 4113614

[www.calor.ro](http://www.calor.ro) – [calor@calor.ro](mailto:calor@calor.ro) [www.calorserv.ro](http://www.calorserv.ro) - [ofertare@calor.ro](mailto:ofertare@calor.ro)

pag. 4 din 4