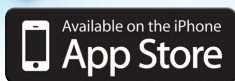


iT500

Termostat controlat prin internet



- Accesati si controlati sistemul de incalzire si A.C.M prin internet
- PC-ul si smartphone-ul se conecteaza la sistem folosind internetul
- Sistemul este wireless/fara fir - 868Mhz
- 3 sisteme de comanda
 1. 0 zona de incalzire
 2. Doua zone de incalzire (necesita senzorul iT300 pentru a doua zona)
 3. 0 zona de incalzire + A.C.M.



1 0 zona de incalzire.



2 Doua zone de incalzire.



3 0 zona de incalzire plus A.C.M.



Pentru mai multe informatii
contactati echipa de vanzari SALUS



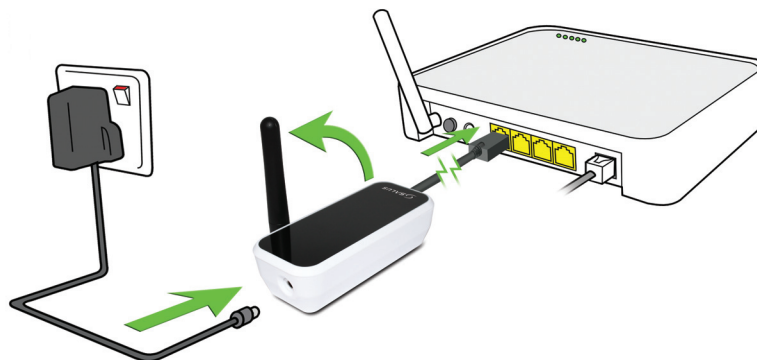
SALUS
CONTROLS PLC

Cum functioneaza



Dispozitivul iTG500 (Gateway)

Acest dispozitiv se conecteaza printr-un cablu UTP la router. Acest dispozitiv permite accesul si controlul prin internet al sistemului. Dimensiuni 90mm(L) x 40mm(l) x 25mm(H).



Termostatul iT500

In functie de configuratia sistemului, puteti folosi termostatul pentru a controla temperatura in una sau doua zone* ale locuintei, sau pentru a controla o zona si A.C.M. Dimensiuni 125mm(L) x 90mm(l) x 25mm (H)

*pentru a controla doua zone este necesar senzorul iT300



Receptorul iT500RX

Receptorul wireless se va conecta la cazanul dumneavoastra. Se poate instala la majoritatea centralelor comercializate in Europa. Dimensiuni 150mm (L) 100mm(l) x 35mm(H)



*Senzorul iT300

Acest dispozitiv este necesar doar daca doriti sa controlati temperatura in doua zone a locuintei. Aceasta functie va ofera un plus de confort in locuinta Dvs. De asemeni veti beneficia si de o economie considerabila de energie.



CALOR SRL

Str. Progresului nr. 30-40, sector 5, Bucuresti

tel: 021.411.44.44, fax: 021.411.36.14

www.calorserv.ro - www.calor.ro