

PLANO



Mediul inconjurator si reciclarea

Pentru a contribui la protectia mediului,va cerem sa colectati in mod corect materialele utilizate pentru ambalare.

Dezmembrarea aparatelor uzate

Aparatele care poarta semnul evidentiat in partea dreapta nu trebuie aruncate impreuna cu deseurile urbane,ele trebuie colectate si dezmembrate separat. Dezmembrarea si colectarea aparatelor uzate se va face in conformitate cu legile in vigoare.

“Volume”=Volum

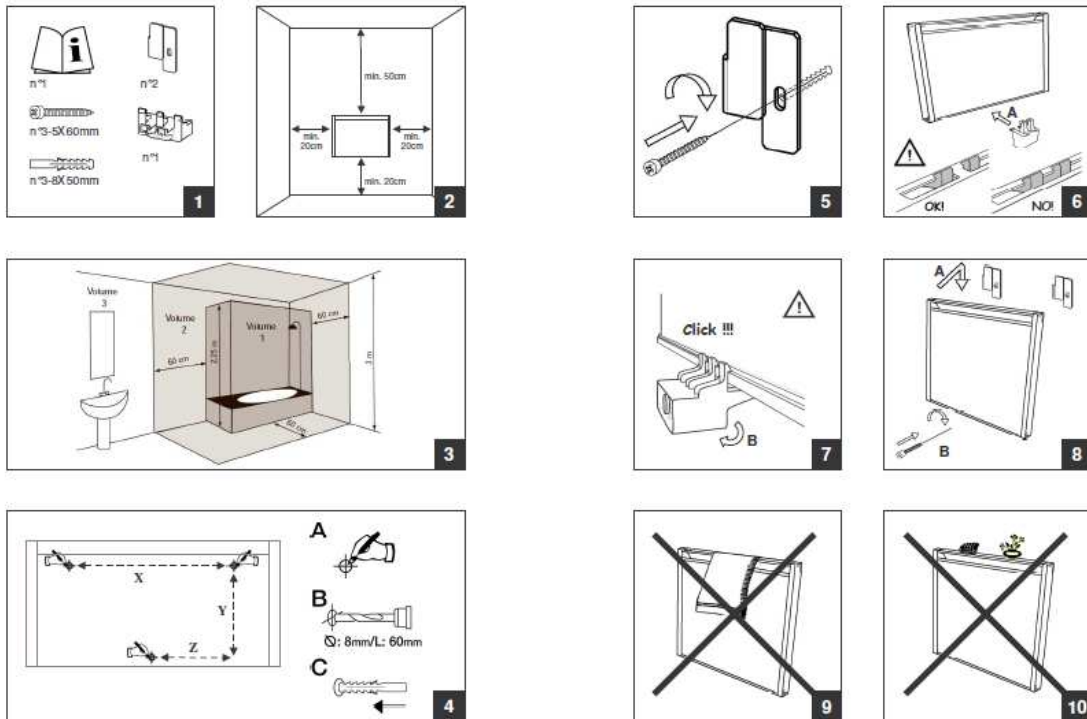
INSTRUCTIUNI DE UTILIZARE

Va rugam sa cititi cu atentie aceste instructiuni inainte de a utiliza produsul,pentru a evita eventualele daune sau situatii periculoase.Orice utilizarea a produsului altfel decat este indicat in acest manual poate cauza incendii sau raniri si anuleaza garantia.

Garantia nu se aplica in cazul oricaror defecte,deteriorari,pierderi,loviri sau daune datorate utilizarii incorecte a produsului.Raman in vigoare toate drepturile garantate de lege.Nici o conditie de garantie nu poate exclude sau modifica conditiile de garantie reglementate prin legile statului care nu pot fi in nici un mod modificate sau excluse.

Inainte de orice operatiune,indepartati cu grija ambalajul si controlati integritatea produsului.In cazul in care se observa defecte sau lovituri,nu instalati si nu incercati sa reparati aparatul,contactati furnizorul.

Nu lasati ambalajul la indemana copiilor si separati-l in parti componente in conformitate cu legile in vigoare.



1. Produsul dumneavoastra

Produsul este furnizat impreuna cu (figura 1):

- Doi suporturi metalice pentru instalare pe perete
- Distantiator de plastic
- 3 suruburi din nylon 8x50
- 3 suruburi pentru piulite 5x60

Daca produsul prezinta lovituri sau lipsesc accesoriile contactati imediat furnizorul.

2. Pentru siguranta dumneavoastra.

Asigurati-va ca alimentarea de la retea corespunde cu datele de pe eticheta: 230V AC, 50Hz

Nu lasati niciodata animalele sau copiii sa se joace sau sa atinga produsul. Atentie! In timpul functionarii panoul poate deveni foarte cald (cca 80 C = 176 F);

IMPORTANT: pentru a evita supraincalzirea nu acoperiti niciodata produsul. Nu asezati niciodata obiecte sau haine pe aparat in timpul functionarii. Acest lucru este clar scris pe aparat sau ilustrat de simbolul



Acest produs nu trebuie utilizat de persoane(inclusiv copii) cu capacitati fizice, senzoriale sau mentale reduse sau cu experienta si cunostinte inadecvate, care nu sunt sub supravegherea unei persoane responsabile pentru siguranta lor sau care nu sunt instruite adecvat de catre o astfel de persoana. Copiii trebuie supravegheati pentru a ne asigura ca nu se joaca cu aparatul.

Pentru evitarea supraincalzirii nu acoperiti niciodata in mod nepotrivit aparatul(fig.9 sau 10).

Nu utilizati produsul in camere in care exista gaze explozive,vapori generati de solventi si vopsele sau orice vapori/gaze inflamabile.

Daca stecherul sau cablul sunt deteriorate si trebuie reparate,nu efectuati dumneavoastra aceasta operatiune singuri,raportati problema la centrul de asistenta tehnica sau unui centru de reparatie calificat,deoarece este necesara interventia persoanelor specializate evitandu-se astfel orice risc.

Produsul trebuie pozitionat astfel incat priza de alimentare sa fie in pozitie accesibila.

Nu asezati niciodata aparatul chiar dedesubtul unei prize de curent electric.

3.Pozitionare sigura

Utilizati produsul numai in pozitie orizontala.

Aparatul este construit cu dubla izolare electrica(clasa II) deci nu este necesara impamantarea;

Atentie la respectarea distantelor minime fata de pereti,mobile sau obiecte(fig.2)

Nu instalati niciodata produsul pe suprafete de lemn sau din material sintetic.

Aparatul are grad de protectie la apa IP24.Poate fi utilizat in bai si in spatii umede dar niciodata in perimetrul cazii sau dusului(volumul 1 din figura 3).

Butoanele de reglare nu trebuie in nici un caz sa fie accesibile de catre persoanele care se afla in cada sau dus.

4.Instalarea.

Dupa ce ati citit cu atentie avertizarile de la paragraful 3 puteti incepe fixarea respectand pasii din figurile de la 4 la 8.

Valorile di figura 4 sunt:

Model	X(mm)	Y(mm)	Z(mm)
PLANO45	Min270-Max340	535	165
PLANO65	Min400-Max500	535	265
PLANO95	Min600-Max800	535	463

I –Pentru pozitionarea suportilor tineti intotdeauna seama de faptul ca suportul dreapta trebuie obligatoriu introdus in spatiul special din interiorul cutiei de comanda a produsului. Atentie: o pozitionare diferita poate face produsul instabil.

-Daca montajul devine complicat datorita aliniamentului imperfect al gaurilor , reglati pozitia suportilor desuruband usor suruburile si miscand in plan vertical.

-Este nerecomandata pozitionarea suportului inferior in pozitie diferita de de cea sus indicata.Pozitionarile diferite pot compromite rezistenta produsului la socuri. In orice caz introduceti intotdeauna suportul intre doua fante consecutive si niciodata in interiorul unei singure deschideri pentru a se impiedica miscarile laterale ale produsului.

5. Legaturile electrice.

Produsul trebuie alimentat cu tensiunea 230V AC 50Hz

Produsul poate fi furnizat cu cablu si stecher sau doar cu cablu pentru instalare.

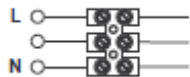
Cand produsul este dotat cu cablu de alimentare , legarea trebuie efectuata utilizand trei fire:Maro:Faza,Albastru:Nul,Negru:Fir pilot si o cutie de conexiuni.**Daca nu se doreste utilizarea functionalitatii firului pilot limitati-va la legarea fazei si nulului:produsul va functiona corect si fara prezenta programatorului extern.**

In spatii umede,in bai sau bucatarii,conexiunea de legatura trebuie instalata la minim 25 cm de pardoseala.

Legatura electrica la retea trebuie sa fie prevazuta cu un intrerupator bipolar cu o distanta minima de deschidere intre contacte de minim 3 mm.Respectati intotdeauna in mod prioritar regulile de instalare in vigoare din tara dumneavoastra.

Legarea la pamant este interzisa. **NU LEGATI LA IMPAMANTARE FIRUL PILOT(NEGRU).**

Daca produsul trebuie alimentat prin intermediul unui intrerupator diferential de siguranta de 30mA, se poate ca firul pilot sa fie sub controlul intrerupatorului diferential.

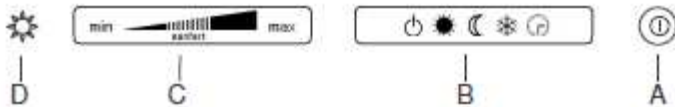


L----Faza(maro)

----Fir Pilot(negru)-**NU CONECTATI LA IMPAMANTARE**

N----Nul(albastru)

6.Utilizarea produsului



Aparatul este dotat cu un intrerupator general(A),un selector pentru alegerea functiei dorite(B),o comanda pentru reglarea temperaturii ambientale(C) si un led luminos de functionare(D).

Intrerupatorul general(A) controleaza alimentarea intregului aparat:cand actionam butonul, controlul electronic este gata pentru a putea fi utilizat.In cazul utilizarii telecomenzii optionale este recomandata oprirea acestui intrerupator numai cand se prevede neutilizarea produsului pentru perioade lungi.Este de preferat sa se actioneze selectorul(B) in toate celelalte cazuri deoarece actionarea intrerupatorului (A) duce ,dupa o autonomie de 3 ore, la pierderea informatiilor aferente unei zile compromitandu-se astfel functionarea programata.

Intrerupatorul general(A) dezactiveaza produsul independent de orice comanda transmisa prin intermediul firului pilot.

Selectorul de functionare(B) permite alegerea unuia dintre urmatoarele moduri de functionare:

⏻ STAND-BY

Produsul este alimentat electric dar elementele incalzitoare sunt dezactivate.



CONFORT

Produsul este alimentat electric si functioneaza in conformitate cu temperatura selectata de (C).



ECO

Produsul este alimentat si functioneaza in conformitate cu temperatura fixata cu selectorul (C) si este diminuata cu 3,5 grade C.



ANTI-GEL

Produsul este alimentat si temperatura termostatului este fortata la 7 ± 3 gradeC independent de pozitia selectorului (C).



PROG

Functionarea este reglata de impulsurile aplicate firului pilot(negru) sau de programarea transmisa prin intermediul telecomenzii optionale.

Termostatul (C) mentine temperatura ambientala dorita pornind si oprind automat aparatul.Cu cat selectorul se muta catre dreapta cu atat temperatura asigurata va fi mai ridicata.Pozitia maxima a termostatului corespunde temperaturii de cca 30gradeC iar cea minima cca 10gradeC.

Pentru alegerea unei combinatii optime intre temperatura ambientala si consumul energetic a fost evidentiata o zona specifica de reglare denumita "confort".

Cand dorim sa folosim produsul pentru protectia anti-gel se recomanda sa nu pozitionam selectorul(C) la minim dar sa se actioneze direct comanda(B) fixand functia * .

Ledul(D) furnizeaza diverse informatii de functionare in functie de modalitatea de pornire adica:

-Ledul este aprins si are culoarea rosie cand produsul se afla in faza de incalzire pentru a ajunge la temperature ambientala dorita.

- Ledul este aprins si are culoarea galbena cand temperature ambientala dorita a fost atinsa si aparatul este pregatit sa incalzeasca pentru mentinerea confortului.

-Ledul clipeste pe culoarea rosie cand senzorul electronic al temperaturii este defect.Aparatul trebuie reparat la un centru de asistenta calificat.

Utilizarea termostatului

Intr-o camera unde temperatura depaseste 30gradeC este normal ca termostatul, chiar pozitionat la maxim, sa nu porneasca aparatul.

Invers, intr-o camera cu temperatura foarte joasa (sub 10gradeC) este normal ca termostatul sa mentina aparatul pornit tot timpul, chiar pozitionat la minim.

Pentru reglarea optima a termostatului recomandam urmatoarea procedura:

-pozitionati termostatul(C) la maxim si lasati aparatul sa functioneze pana la atingerea unei temperature confortabile;


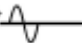

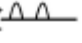
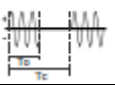
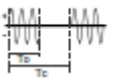
-mutati selectorul catre stanga pana cand ledul(D) nu devine galben

-miscati cativa milimetri selectorul(C) catre dreapta;

-in aceasta pozitie termostatul va mentine temperatura ambientala aleasa.

Utilizarea firului pilot

Daca este dotat cu un cablu de conexiune fara stecher aparatul poate fi comandata prin intermediul unor programatori specifici.Comportamentul produsului depinde de tensiunea aplicata intre firul pilot si nul in functie de tabelul de mai jos:

COMANDA PRIMITA	FORMA UNDA	MOD FUNCTIONARE	TEMPERATURA DE INCALZIRE
ABSENTA SEMNAL		CONFORT	TEMPERATURA FIXATA DE TERMOSTAT
ALTERNANTA COMPLETA		ECO	REDUCEREA CU 3 C FATA DE TEMPERATURA FIXATA PE TERMOSTAT
SEMIUNDA NEGATIVA A SEMNALULUI ALTERNAT		ANTI-GEL	MENTINEREA TEMPERATURII LA 7 GRADE
SEMIUNDA POZITIVA A SEMNALULUI ALTERNAT		OPRIRE	APARATUL ESTE OPRIT
EMISIE CICLICA A UNUI SEMNAL ALTERNAT COMPLET Tc=300S To=3S		REDUCERE CU 1gradC	REDUCERE CU 1gradC FATA DE TEMPERATURA FIXATA PE TERMOSTAT
EMISIE CICLICA A UNUI SEMNAL ALTERNAT COMPLET Tc=300S To=7S		REDUCERE CU 2gradEC	REDUCERE CU 1gradC FATA DE TEMPERATURA FIXATA PE TERMOSTAT

Nota:Semnalul de oprire aplicat firului pilot provoaca oprirea aparatului chiar daca selectorul nu este in pozitie”PROG”.

Utilizarea telecomenzii(optionala)

Telecomanda optionala permite definirea unei temperaturi”confort” sau”eco” de functionare pentru fiecare ora a zilei si pentru fiecare zi a saptamanii.

Modalitatea de functionare poate fi schimbata usor din telecomanda in fir pilot si viceversa.

Cu o singura telecomanda este posibila transmiterea aceleiasi programari la toate aparatele achizitionate; Toate informatiile detaliilor de programare sunt furnizate impreuna cu telecomanda.

7.Siguranta in cazul functionarii anormale

In caz de supraincalzire sistemul de protectie al aparatului dezactiveaza automat elementele incalzitoare.

Aparatul va intra in functiune automat imediat ce temperatura a scazut sub limitele de siguranta.

Atentie: interventia protectiei termice nu determina stingerea ledului de functionare.

(i) Daca observati o functionare anormala,deteriorarea panoului incalzitor a structurii aparatului,scoateti aparatul din priza si contactati serviciul de asistenta autorizat.

8.Intretinere

Acest produs nu necesita o intretinere particulara.

Va recomandam sa curatati produsul la fiecare 6 luni si in mod particular panoul incalzitor cu o carpa uscata.

Daca este necesara repararea produsului contactati un centru de asistenta autorizat.

Daca trebuie inlocuit cablul de alimentare trebuie sa folositi in mod obligatoriu un cablu tip 2x1 mmp 3x1mmp H05VV-F HAR in functie de versiunea achizitionata. Aceasta operatiune , pentru cablurile dotate cu stecher sau nu, trebuie efectuata de personal calificat si niciodata de utilizator pentru a preveni orice risc de deteriorare sau pericol posibil.