

FM

ELETTROPOMPE
sommersibili



FM 150-300



FM 550/PT

CARATTERISTICHE / CHARACTERISTICS / CARACTERISTICAS / CARATERISTIQUES

UTILIZZI - Pompe da drenaggio con girante centrifuga di tipo monocanale; garantisce, oltre ad una elevata portata un'ottima prevalenza; adatte ad applicazioni civili e industriali; sono state particolarmente progettate per uso estremamente gravoso; disponibili sia per applicazioni mobili e fissa con piede di accoppiamento.

CARATTERISTICHE COSTRUTTIVE - Corpo pompa in ghisa con bocca di mandata flangiata; girante in ghisa; doppia tenuta meccanica in carburo di silicio con barriera d'olio lato pompa, ceramica grafite lato motore; albero motore in acciaio AISI 304 per la parte idraulica; cuscinetti a sfere di primaria azienda mondiale; temperatura del liquido 0 - 40 °C; dotate di 10 metri di cavo HO7 RNF; per i modelli monofase è necessario l'uso di un quadro di comando completo del condensatore d'avviamento (35 µF per la versione da 1,5 HP, 50 µF per la versione da 2 HP).

MOTORE - Motore elettrico ad induzione a 2 poli in bagno d'olio adatto a servizio continuo; lamierini per statore a bassa perdita specifica; isolamento in Classe F; protezione IP 68; la protezione del motore è a cura dell'utente.

A RICHIESTA - Altri voltaggi e frequenze di funzionamento; liquidi particolari.

USES - Single-channel centrifugal drainage pump; besides the high capacity it guarantees excellent head; ideal for civil and industrial applications; specifically designed for very heavy use; available in the mobile or permanent versions with coupling feet.

CONSTRUCTION FEATURES - Cast iron pump casing with flanged delivery opening; impeller in cast iron; double mechanical silicon carbide gasket with oil barrier on pump side, ceramic graphite on motor side; motor shaft in AISI 304 steel on the hydraulic side; liquid temperature range 0 - 40 °C; supplied with 10 meters of H07 RNF cable; for single-phase models a control board must be used complete with starter capacitor (35 µF for the version 1,5 HP, 50 µF for the version 2 HP).

MOTOR - 2 pole electric induction motor in oil bath suitable for continuous operations; stator made with low-loss laminated electric sheet steel; insulation Class F; IP 68 protection; the user is responsible for motor protection.

ON REQUEST - Other operating voltages and frequencies; special liquids.

UTILIZACIONES - Bombas de drenaje con rodete centrífugo de tipo monocanal; garantiza, además de un caudal elevado una óptima prevalencia; apropiadas para aplicaciones civiles e industriales; se han proyectado especialmente para un uso extremadamente gravoso; disponibles para aplicaciones móviles y fija con pie de acoplamiento.

CARACTERÍSTICAS CONSTRUCTIVAS - Cuerpo bomba de fundición con boca de salida con brida; rodete de fundición; doble sello con cámara interpuesta: sello mecánico carburo de silicio lado bomba, retén de estanqueidad lado motor; eje motor de acero AISI 304 para la parte hidráulica; temperatura del líquido 0 - 40 °C; dotadas de 10 metros de cable HO7 RNF; para los modelos monofásicos es necesario utilizar un cuadro de control con condensador de arranque (35nF para la versión de 1,5 HP, 50 nF para la versión de 2 HP).

MOTOR - Motor eléctrico de inducción de 2 polos en baño de aceite apropiado para servicio continuo; laminas para estator con baja pérdida específica; aislamiento de Clase F; protección IP 68; de la protección del motor se encarga el usuario.

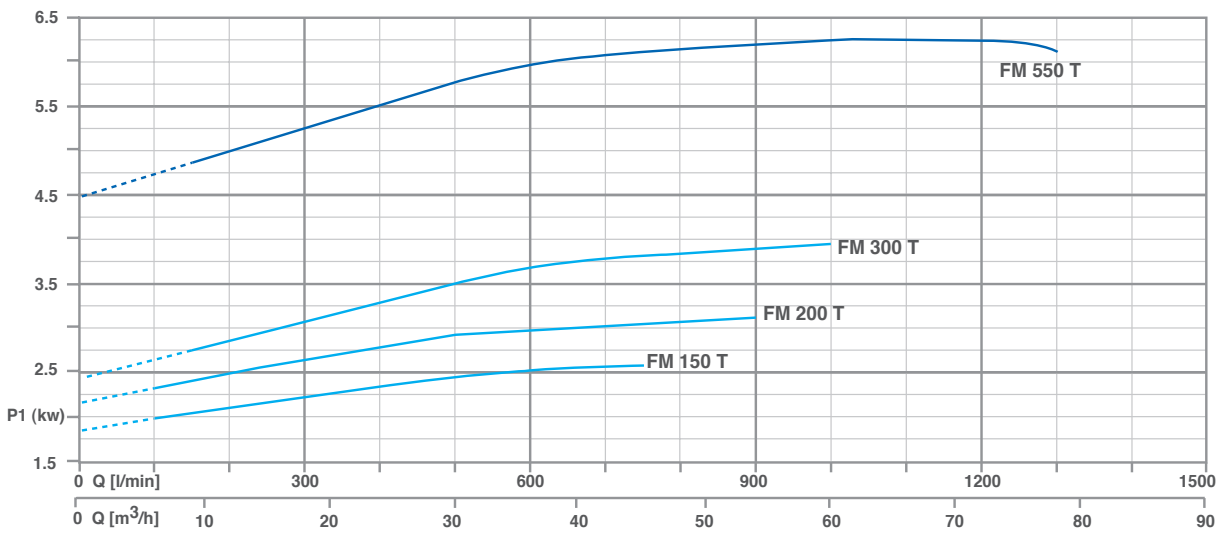
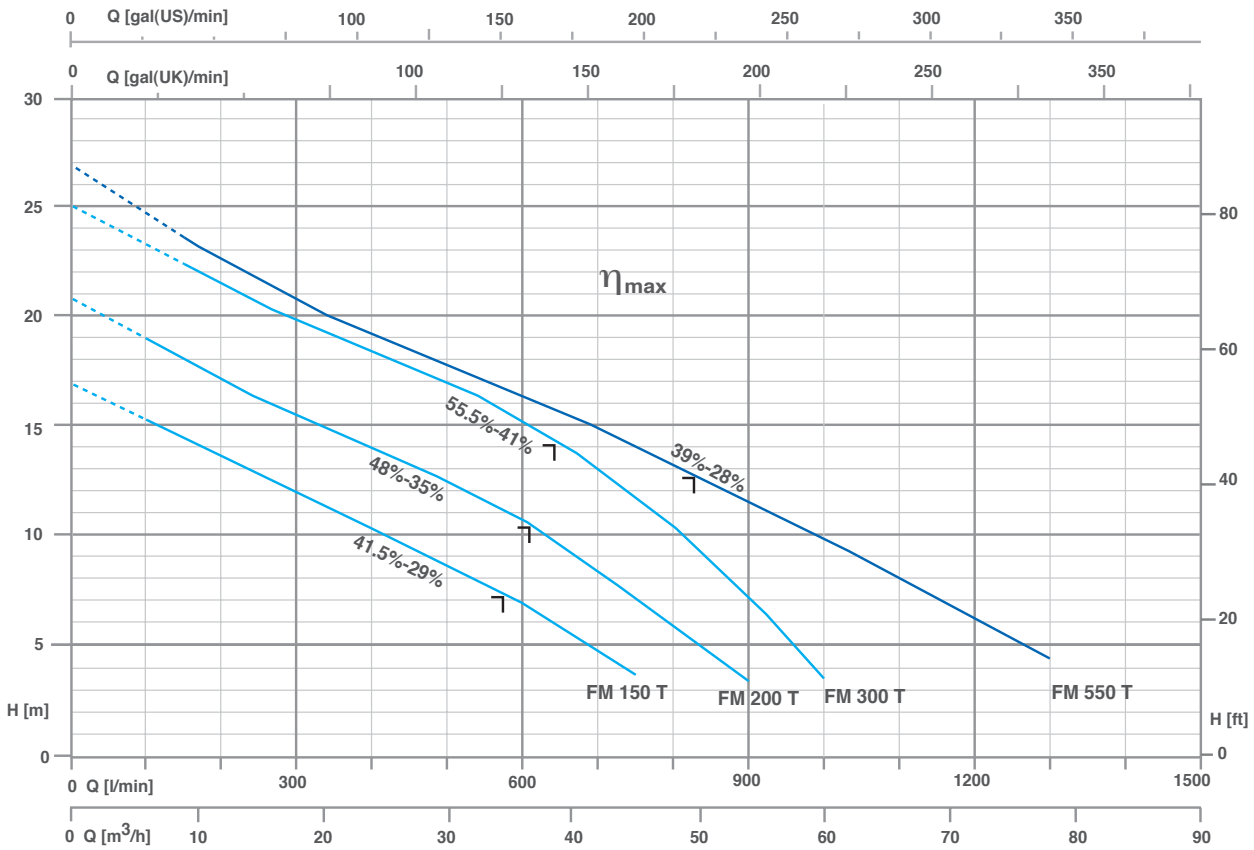
SOBRE PEDIDO - Otros voltajes y frecuencias de funcionamiento; sello mecánico especial; líquidos particulares.

UTILISATION - Pompes de drainage avec roue centrifuge de type monocanal; elles garantissent aussi bien un débit élevé qu'une excellente hauteur manométrique; indiquées aux applications civiles et industrielles, elles ont été spécialement conçues pour un service très intense; disponibles pour applications aussi bien mobiles que fixes, avec pied d'accouplement.

CARACTÉRISTIQUES D'EXÉCUTION - Corps de pompe en fonte avec bride de refoulement; roue en fonte; double garniture mécanique en carbure de silice avec film lubrifiant côté pompe, céramique graphite côté moteur; arbre moteur en acier AISI 304 pour la partie hydraulique; roulements à billes de marque leader au niveau mondial; température du liquide 0 - 40 °C; équipées de 10 mètres de câble HO7 RNF; pour les modèles monophasés, il faut prévoir un tableau de commande muni de condensateur de démarrage (35nF pour la version de 1,5 ch, 50 nF pour la version de 2 ch).

MOTEUR - Moteur électrique à induction à 2 pôles en bain d'huile, apte à un service continu; tôles pour stator à faible perte spécifique; isolation Classe F; protection IP 68; la protection du moteur est à la charge de l'utilisateur.

SUR DEMANDE - Autres voltages et fréquences de fonctionnement; liquides spéciaux.

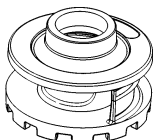


Dati tecnici / Technical data / Datos técnicos / Données techniques

TIPO / TYPE / MODELO / MODÈLE		P2		P1 (kW)		Q (m ³ /h - l/min)												
1~	3~					0	6	12	18	24	30	36	45	54	60	69	78	
						0	100	200	300	400	500	600	750	900	1000	1150	1300	
						H (m)												
230 V - 50 Hz	230 / 400 V - 50 Hz	(HP)	(kW)	1~	3~													
FM 150	FM 150 T	1.5	1.1	2.95	2.6	16.9	15.1	13.7	12	10.4	8.9	6.8	3.5	-	-	-	-	
FM 200	FM 200 T	2	1.5	3.25	2.95	20.9	19	17.1	15.2	14	12.5	10.6	7	3.2	-	-	-	
-	FM 300 T	3	2.2	-	4	24.9	23.1	21.1	19.6	18.5	16.8	15	11.6	7.1	3.4	-	-	
-	FM 550 T	5.5	4	-	6.27	27	24.9	22.8	21	19.2	17.9	16.2	14	11.4	9.7	7	4	

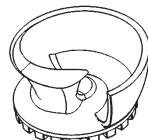
FM 150-300

Passaggio libero
Free passage
40 mm



FM 550

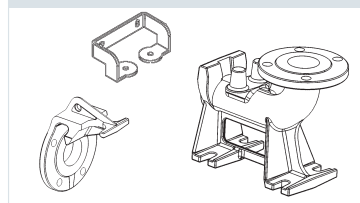
Passaggio libero
Free passage
45 mm



⌋ η_{max} : massimo rendimento idraulico e corrispondente rendimento totale.
Maximum hydraulic efficiency and respective total efficiency

COMPONENTI / COMPONENTS	MATERIALI / MATERIALS
Cassa motore, parte idraulica: <i>Motor housing, hydraulic part:</i>	ghisa grigia <i>grey cast iron</i>
Motore elettrico: <i>Electric motor:</i>	asincrono in bagno d'olio <i>asynchronous type, oil immersed</i>
Albero (lato pompa): <i>Shaft (pump side):</i>	acciaio inossidabile <i>stainless steel</i>
Tenuta meccanica lato motore: <i>Motor side mechanical seal:</i>	ceramica - grafite <i>carbon - ceramic</i>
Tenuta meccanica lato pompa: <i>Pump side mechanical seal:</i>	carburo di silicio - carburo di silicio <i>silicon carbide - silicon carbide</i>
Viteria: <i>Bolts:</i>	acciaio inossidabile A2 <i>A2 stainless steel</i>
Base appoggio: <i>Foot support:</i>	ferro zincato <i>galvanized iron</i>
Guarnizioni (O-Rings): <i>Gaskets (O-Rings):</i>	gomma NBR <i>NBR rubber</i>

KIT ACCOPPIAMENTO RAPIDO QUICK COUPLING KIT



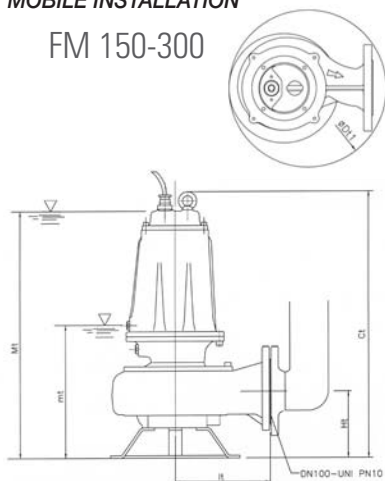
Profondità immersione:
Depth of immersion:
Profundidad immersion:
Profondeur immersion:

max. 20m

Dimensioni / Dimensions / Dimensiones / Dimensions

INSTALLAZIONE TRASPORTABILE MOBILE INSTALLATION

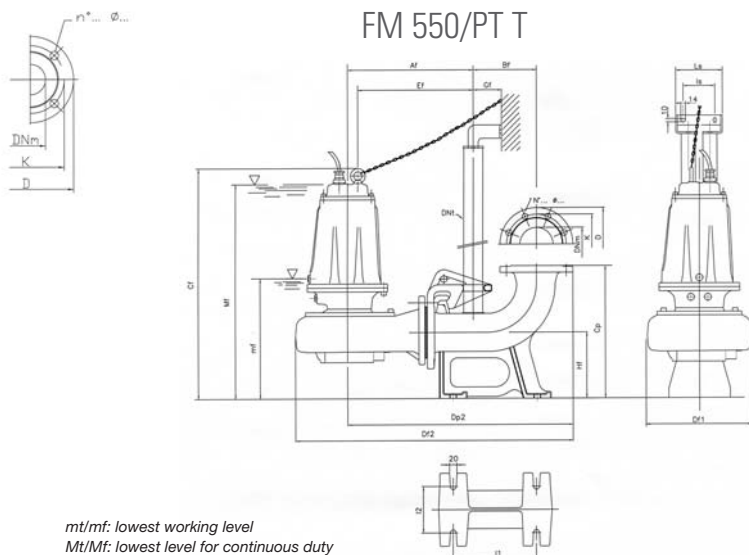
FM 150-300



mt/mf: punto inferiore di arresto per funzionamento automatico
Mt/Mf: sommersenza minima per funzionamento continuo

INSTALLAZIONE IMMERSA FISSA CON PIEDE DI ACCOPPIAMENTO RAPIDO FIXED INSTALLATION WITH QUICK COUPLING KIT

FM 550/PT T



mt/mf: lowest working level
Mt/Mf: lowest level for continuous duty

TIPO / TYPE MODELO / MODÈLE	DIMENSIONI / DIMENSIONS / DIMENSIONES / DIMENSIONS (mm)						Flangia UNI PN10 Flange UNI PN10				Kg
	Ct	øDt1	Ht	lt	mt	Mt	DNm	K	D	n° fori x	
FM 150 T	551	308	123	191	243	513	65	145	185	4x18	40
FM 150-FM 200 T	551	308	123	191	243	513	65	145	185	4x18	41
FM 200-FM 300 T	551	308	123	191	243	513	65	145	185	4x18	42
FM 550 T	645	370	148	210	285	600	80	160	200	8x18	69

TIPO / TYPE MODELO / MODÈLE	DIMENSIONI / DIMENSIONS / DIMENSIONES / DIMENSIONS (mm)															Flangia UNI PN10 Flange UNI				
	Af	Bf	Cf	Cp	Df1	Df2	Dp2	DNt	Ef	Gf	Hf	I1	I2	Is	LS	mf	Mf	DNm	K	D
FM 150/P T	303	145	559	260	200	639	327.5 1" 1/4	280	55	130	200	100	95	140	251	521	65	145	185	4x18
FM 150-FM 200/P T	303	145	559	260	200	639	327.5 1" 1/4	280	55	130	200	100	95	140	251	521	65	145	185	4x18
FM 200-FM 300/P T	303	145	559	260	200	639	327.5 1" 1/4	280	55	130	200	100	95	140	251	521	65	145	185	4x18
FM 550/P T	350	165	687	340	220	721	381 2"	319	85	190	250	140	130	180	327	642	80	160	200	8x18